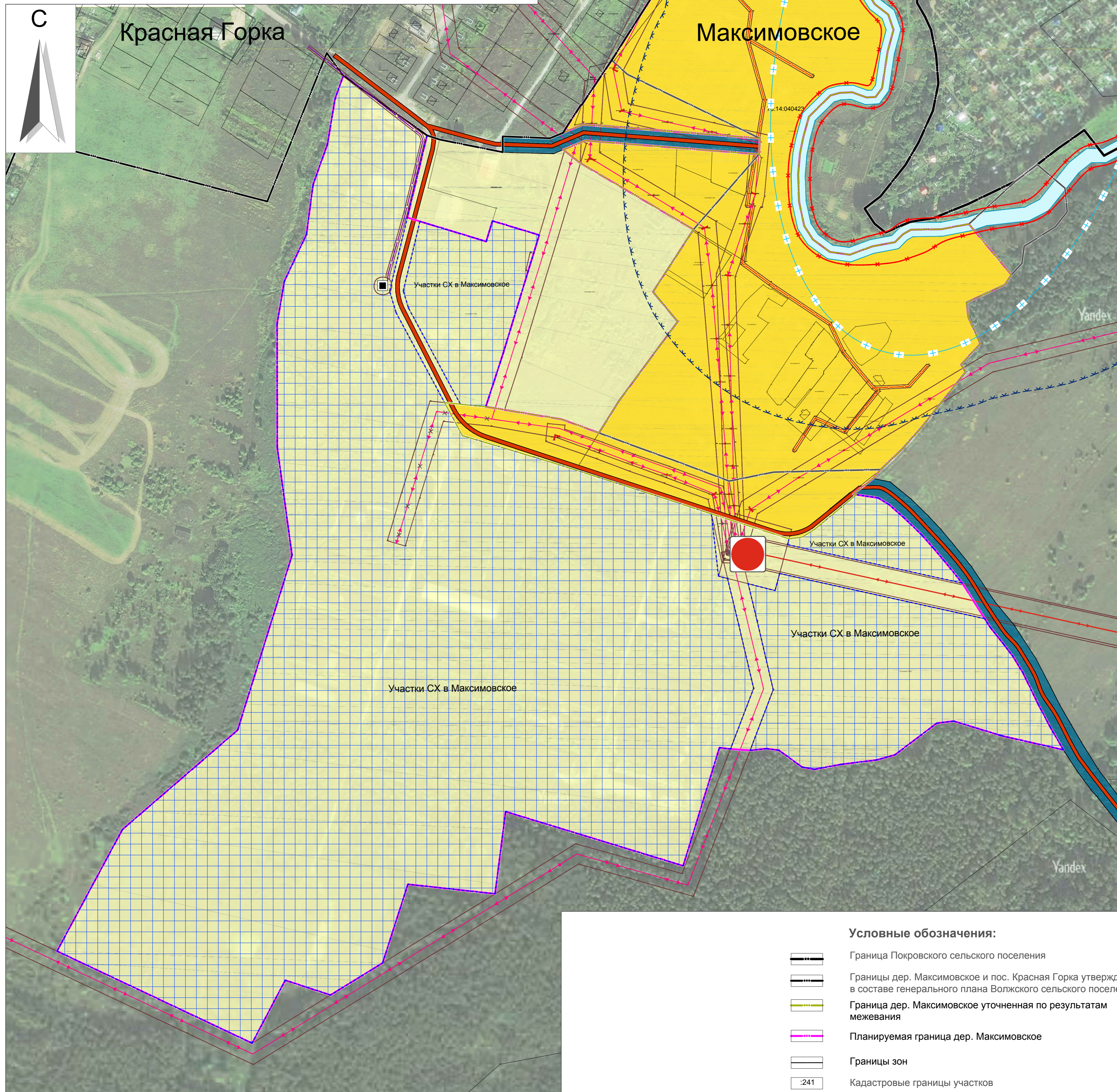


# Генеральный план населенного пункта дер. Максимовское

Покровского сельского поселения, Рыбинского муниципального района, Ярославской области

Материалы по обоснованию



## Виды территорий и зон.

- Зона застройки индивидуальными жилыми домами
- Зона транспортной инфраструктуры
- Зона акваторий
- Зона сельскохозяйственного использования
- Земельный участок с кад. № 76:14:040401:1170 (состоит из 4 контуров) категории - "земли с/х назначения", включаемый в границу населенного пункта дер. Максимовское с разрешенным использованием - "для индивидуального жилищного строительства".

## Примечания:

- зона сельскохозяйственного использования и зона транспортной инфраструктуры в границе дер. Максимовское отсутствуют и отображены для обеспечения информационной целостности документа;
- ширина прибрежной защитной полосы и водоохранной зоны реки Черемухи совпадают и установлены в размере двухсот метров.

## Зоны с особыми условиями использования территорий:

- Охранные зоны:
- Водоохранная зона
- Прибрежная защитная полоса
- Зона затопления однопроцентной обеспеченности
- Охранные зоны ЛЭП
- Охранная зона электроподстанции 35-10 кВ
- Охранные зоны газопроводов и систем газоснабжения
- Второй пояс зоны санитарной охраны источника водоснабжения
- Третий пояс зоны санитарной охраны источника водоснабжения

## Условные обозначения:

- Граница Покровского сельского поселения
- Границы дер. Максимовское и пос. Красная Горка утвержденные ранее в составе генерального плана Волжского сельского поселения
- Граница дер. Максимовское уточненная по результатам межевания
- Планируемая граница дер. Максимовское
- Границы зон
- Кадастровые границы участков
- Автомобильные дороги местного значения
- Электрическая подстанция 35-10 кВ
- Линии электропередачи:
- Линии электропередачи 35 кВ
- Линии электропередачи 10 кВ
- Линии электропередачи 10 кВ демонтированная
- Линии электропередачи 0,4 кВ
- Объекты добычи и транспортировки газа:
- Пункт редуцирования газа (ПРГ)
- Газопровод распределительный среднего давления (нанесен ориентировочно)
- Артезианская скважина

|   |      |        |         |      |
|---|------|--------|---------|------|
| ГП 08-18  |      |        |         |      |
| Генеральный план населенного пункта дер. Максимовское                 |      |        |         |      |
| Покровского СП, Рыбинского муниципального района, Ярославской области |      |        |         |      |
| Разработал  | Лист | № док. | Подпись | Дата |
| Багин В. С.   |      |        |         |      |
| Материалы по обоснованию  |      |        | СТАДИЯ  | ЛИСТ |
|   |      |        | ГД      | 1    |
|   |      |        | 1       | 1    |
| М 1 : 2500  |      |        |         |      |
| ИП Багин В. С.<br>г. Рыбинск. 2018 г.                                 |      |        |         |      |